

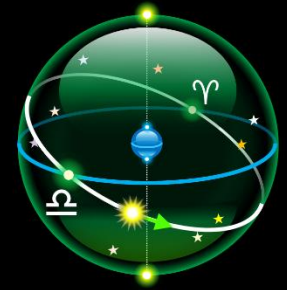


Centro de Divulgação Científica e Cultural



Centro de Divulgação da Astronomia
Observatório Dietrich Schiel

Minicurso básico



Introdução à
Astronomia

A Via Láctea e outras galáxias

André Luiz da Silva
Observatório Dietrich Schiel
/CDCC/USP

A Via Láctea como vista da Terra



Crédito da imagem: Alex Cherney, disponível em <http://apod.nasa.gov/apod/ap100823.html>



Crédito da imagem: <http://www.capturingthenight.com/>

Via Láctea ou a Galáxia

A Via Láctea vista de frente

© Mark A. Garlick
space-art.co.uk

100 mil a.l.



(concepção artística)

A Via Láctea: vista oblíqua



(concepção artística)

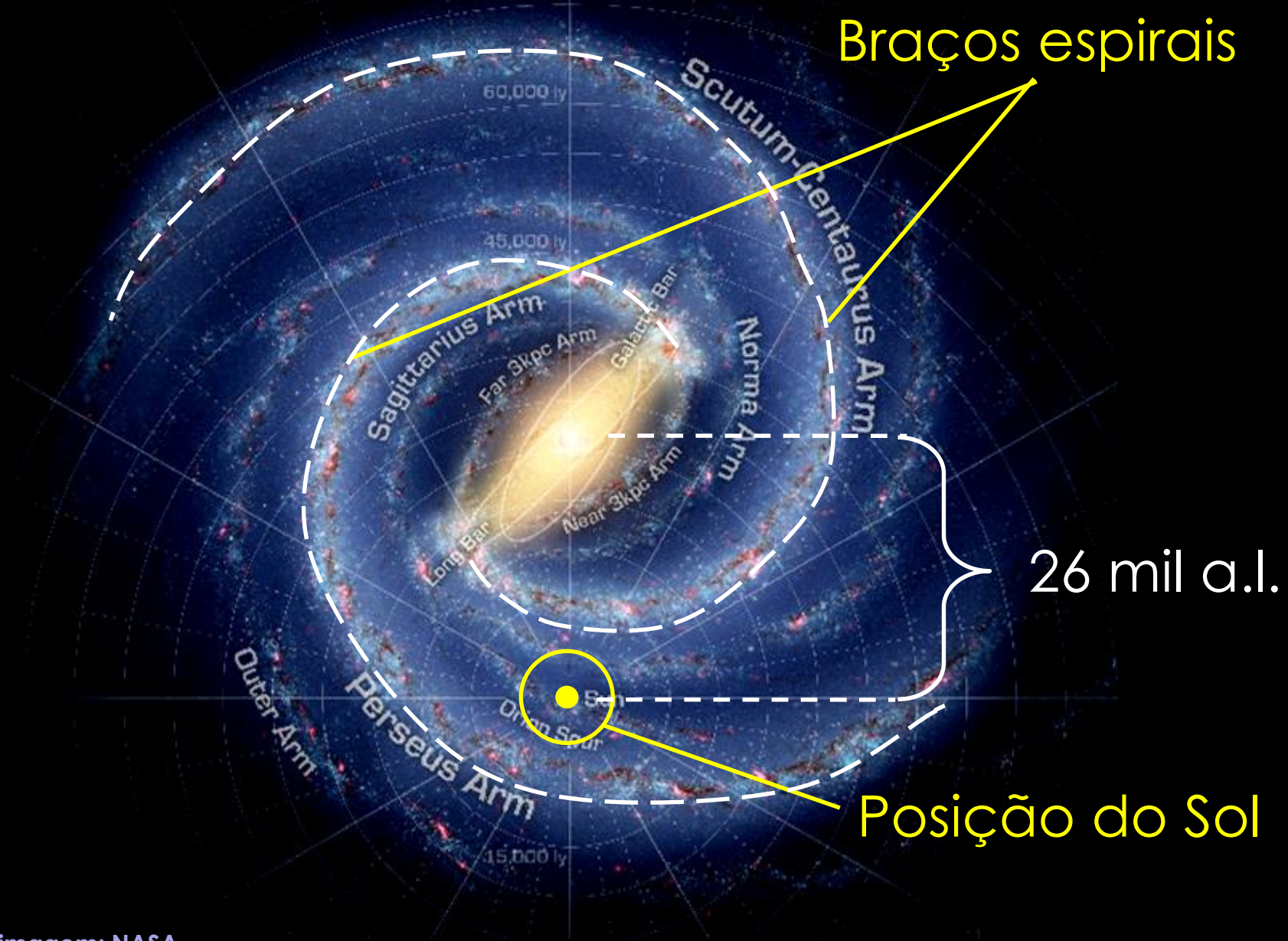
Como seria a Via Láctea de perfil



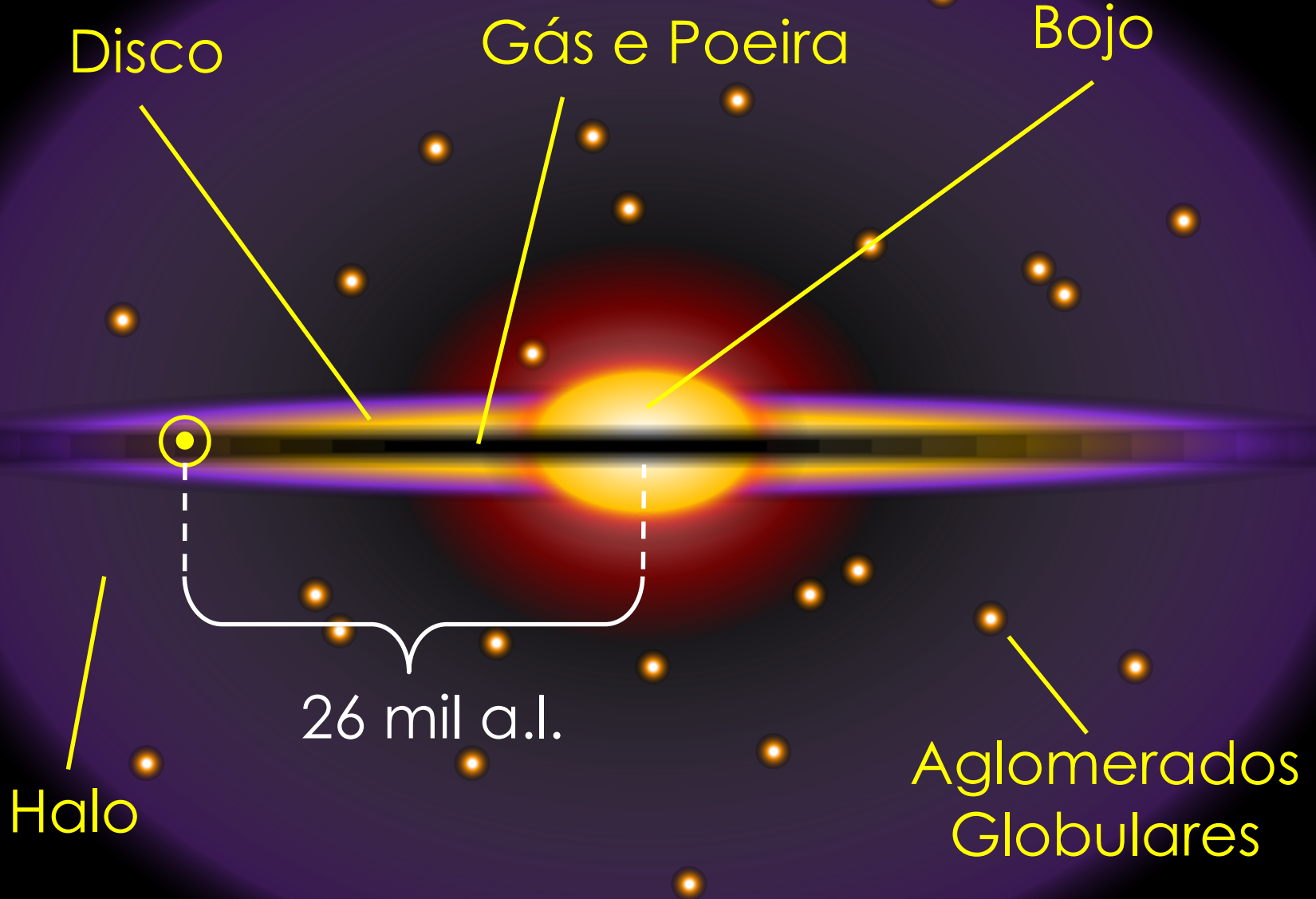
NGC 4565

Estrutura da Galáxia

Via Láctea: estrutura

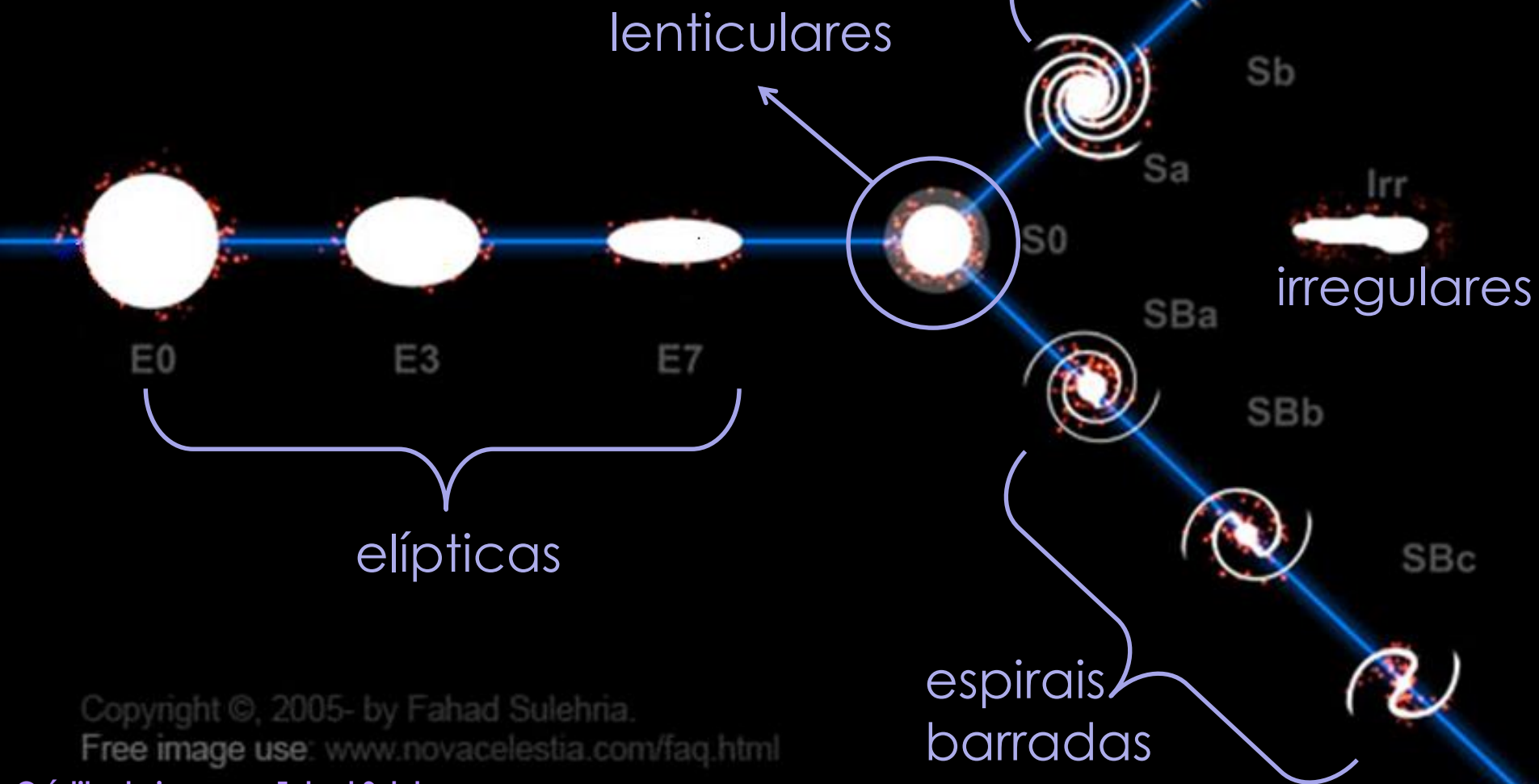


Via Láctea: estrutura



Outras galáxias

Classificação de Hubble



Copyright ©, 2005- by Fahad Sulehria.
Free image use: www.novacelestia.com/faq.html

Crédito da imagem: Fahad Sulehna

Elípticas



M87: E0



M49: E2



M59: E5

Crédito das imagens:

- M87: Telescópio Espacial Hubble
- M49 2MASS/Caltech Universidade de Massachusetts
- M59: NOAO

NGC 3115: lenticular (S0)



M81: Sa



Espirais

M51: Sb



NGC 2997: Sc



Crédito das imagens:

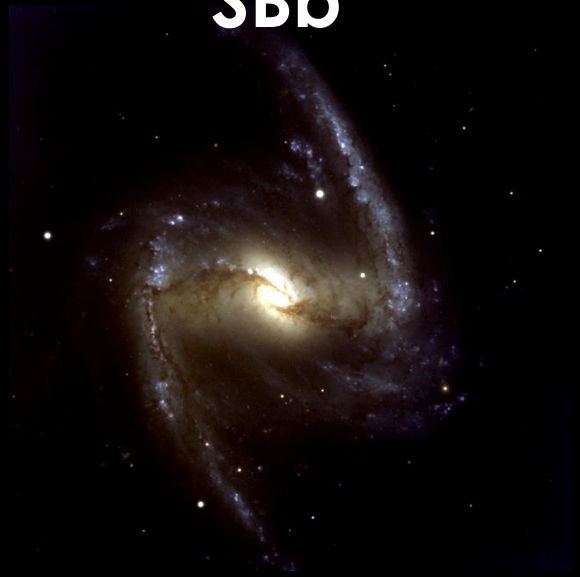
- M81: NOAO
- M51: Telescópio Espacial Hubble
- NGC 2997: ESO

M95: SB α



Espirais barradas

**NGC 1365:
SBb**



M61: SBc



Crédito das imagens:

- M81: NOAO
- M51: Telescópio Espacial Hubble
- NGC 2997: ESO

Espirais: grand-design e flocculentas

**M81:
grand-design**



**NGC 7793:
flocculenta**

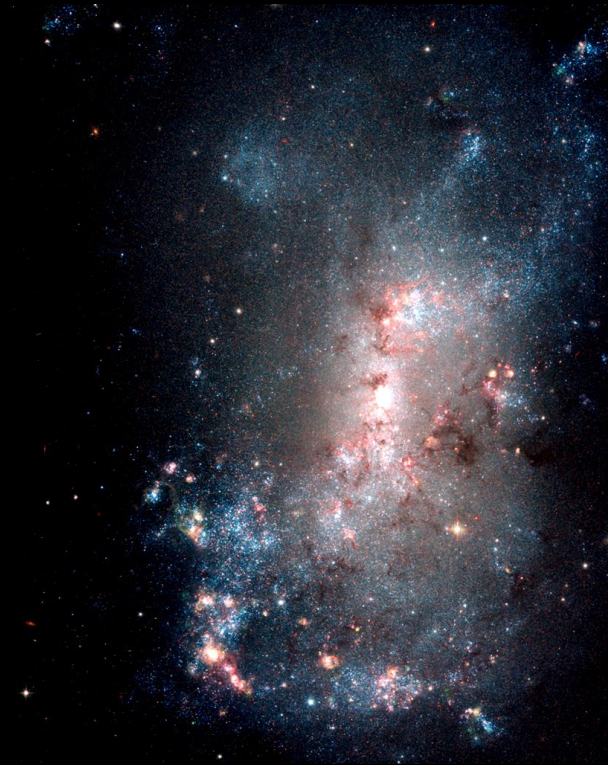


Crédito das imagens:

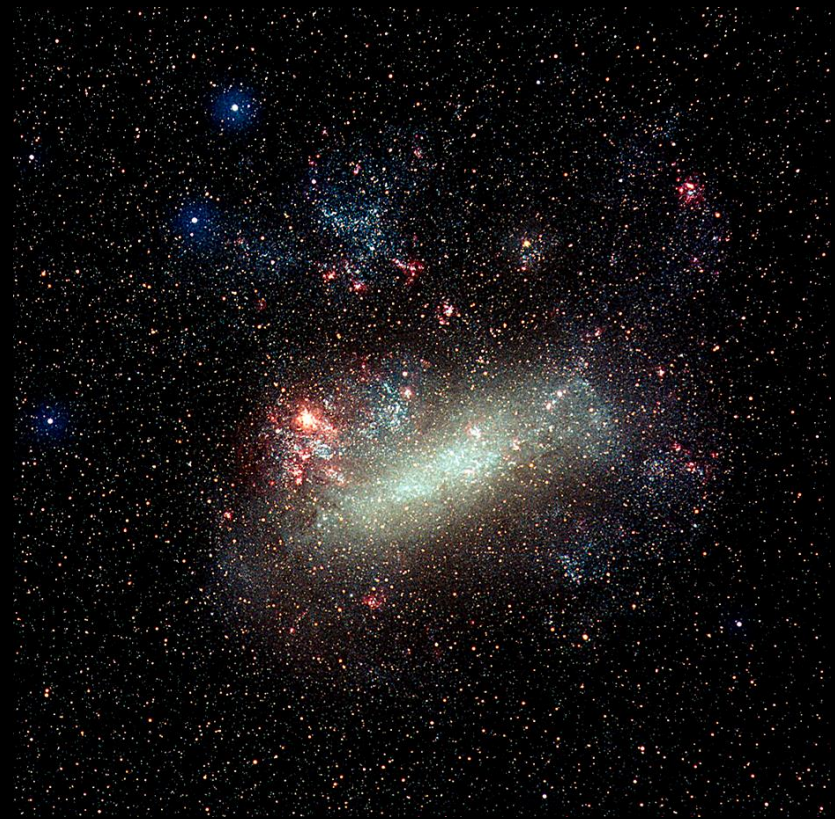
- M81: Subaru Telescope (NAOJ), Telescópio Espacial Hubble
- NGC 7793: ESO

Irregulares (Irr)

NGC 4449



Grande Nuvem de Magalhães

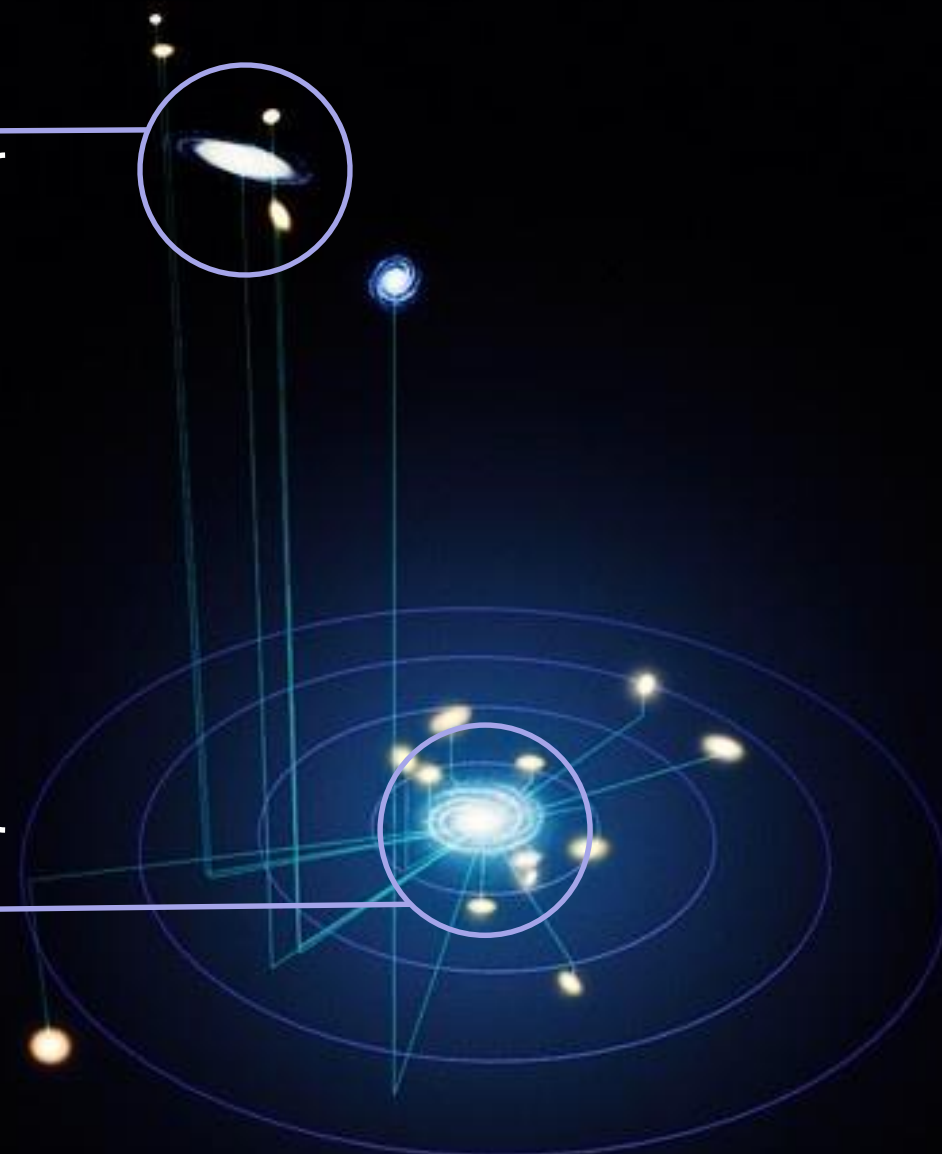


O Grupo Local de galáxias e além

Galáxia de Andrômeda

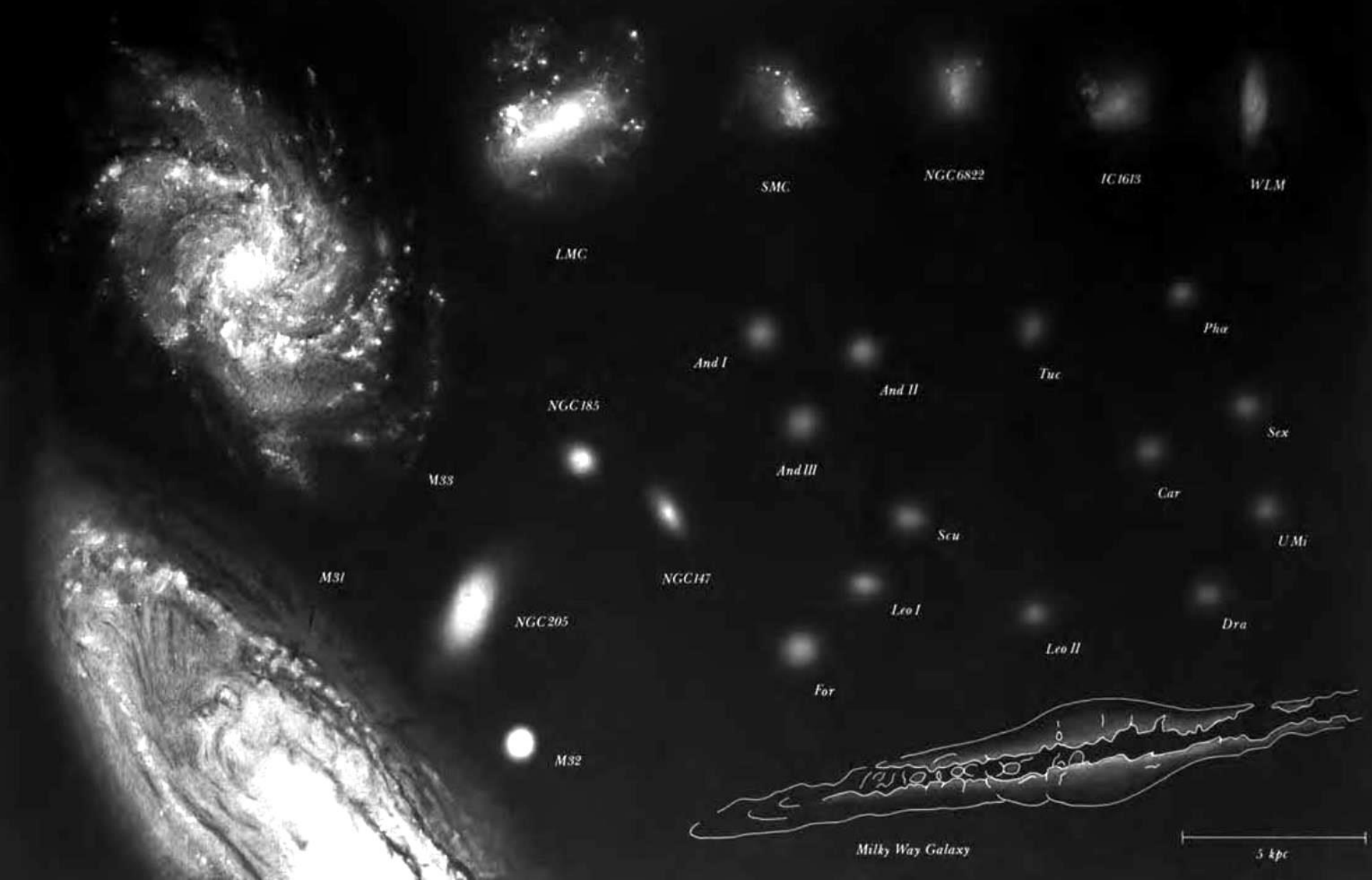
2,2 milhões de a.l.

Via Láctea



O Grupo Local de Galáxias

Galáxias do GL

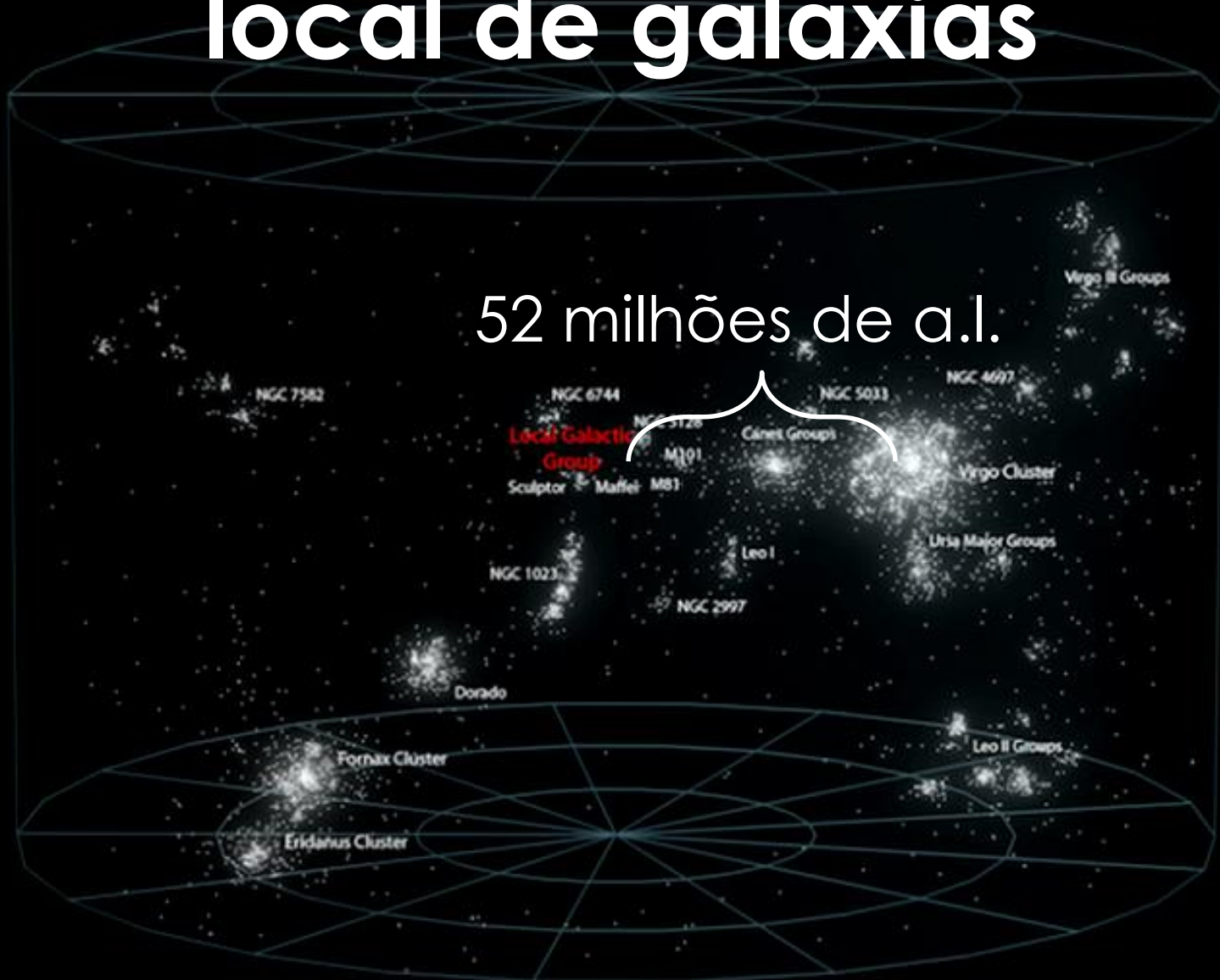


A anã esferoidal *Ursa Minor*

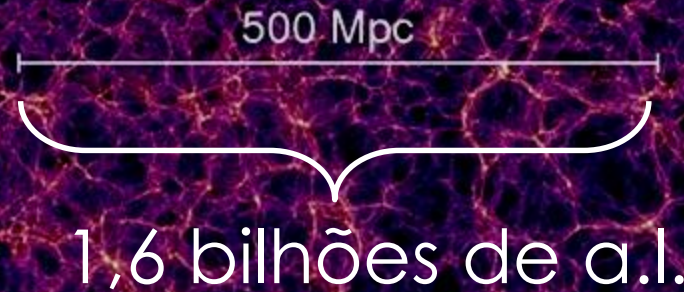
The image shows a vast field of stars, characteristic of a dwarf spheroidal galaxy. The stars are densely packed in the center and become sparser towards the edges. The colors of the stars vary, with many appearing as bright white or yellow points, interspersed with some redder and bluer stars. The overall appearance is that of a rich, multi-colored stellar population.

Crédito da imagem: Universidade de Bonn

O superaglomerado local de galáxias



Estrutura em grande escala do Universo



Escala de tamanhos

