

NASCIMENTO E TRAJETÓRIA DAS BORBOLETAS - II

E.E. PAULINO CARLOS

Equipe: Delmara Margareth Cava, Denise Palácios Alves Spadon, Leonice Volpian Pereira, Lucelen Cheffer Ferreira, Lucila Lopes de Moraes Terra, Márcia Aparecida Felipe, Maria Célia Spaziani Pereira, Marile Suzane Migliato, Silvia Maria Muno de Agostinho, Alessandra Cardoso, Daniele Silvestre, Viviani Generoso, Rosangela Fornazieri.

3ª série

QUESTÃO DESENCADEADORA

❖ Como ocorre a polinização?

As borboletas representam papel importante na manutenção dos ecossistemas. Elas contribuem para o aumento da biodiversidade devido a sua participação na polinização. As borboletas também indicam a qualidade do ambiente, pois algumas não resistem a lugares degradados.

A alimentação da borboleta varia de acordo com o seu estágio de vida e espécie. Quando adulta a borboleta se alimenta do néctar encontrado em muitos tipos de flores.

As borboletas sugam o néctar das flores com uma espécie de tromba (bem fininha) que serve como boca.

Ao pousar sobre a flor a borboleta toca os grãos de pólen que gruda em seu corpo e acabam sendo levados de flor em flor contribuindo com a reprodução.

O néctar é aproveitado pelos animais como fonte de água, açúcares e carboidratos.

Mesmo sendo tão importante para a preservação da vida e da natureza, a borboleta está em extinção. São muitos os inimigos naturais e ainda as borboletas estão sujeitas a degradação ambiental como poluição, queimadas, desmatamentos, uso indiscriminado de inseticidas, pesticidas e até de colecionadores. Ainda a destruição a vegetação original, contribui para o desaparecimento da espécie, pois a s lagartas se alimentam de determinado tipo de planta que com o aumento das cidades acabam desaparecendo.

Agora que já sabemos da importância da borboleta, devemos contribuir não destruindo a natureza para que no futuro tenhamos muitas delas nos jardins e praças.

Texto coletivo de 3ª série



4ª série

QUESTÃO DESENCADEADORA

❖ O que é metamorfose?

4ª série

Produção de texto

Metamorfose das borboletas

As borboletas e as mariposas são animais pertencentes à classe dos insetos, da ordem lepidoptera, palavra de origem grega que significa "asas com escamas".

As asas desses insetos tem tem pigmentos de cores variados que refletem a luz, produzindo cores e padrões coloridos.

As borboletas fêmeas após deixarem a crisálida, não procuram pelo machos e são fecundadoras. Depois da fecundação as fêmeas começam a busca pela planta onde irão pôr seus ovos.

Os ovos depois de alguns dias se rompem e saem lagartas.

Durante essa fase, as lagartas não fazem outro coisa se não comer.

À medida que cresce, a lagarta muda de pele algumas vezes. O período entre duas mudas é chamado instar. A lagarta deixa de se alimentar no último instar, esvazia o estômago fixa-se e sofre a última muda da qual surge a pupa ou crisálida.

Durante a fase de crisálida, a lagarta é lentamente transformado em borboleta. Quando a transformação está completa a crisálida se abre e a borboleta sai de seu interior. A borboleta então pronto para voar.

A todas essas transformações que ocorrem durante o ciclo de vida de um lepidoptero chama-se de metamorfose.



NASCIMENTO E TRAJETÓRIA DAS BORBOLETAS- I

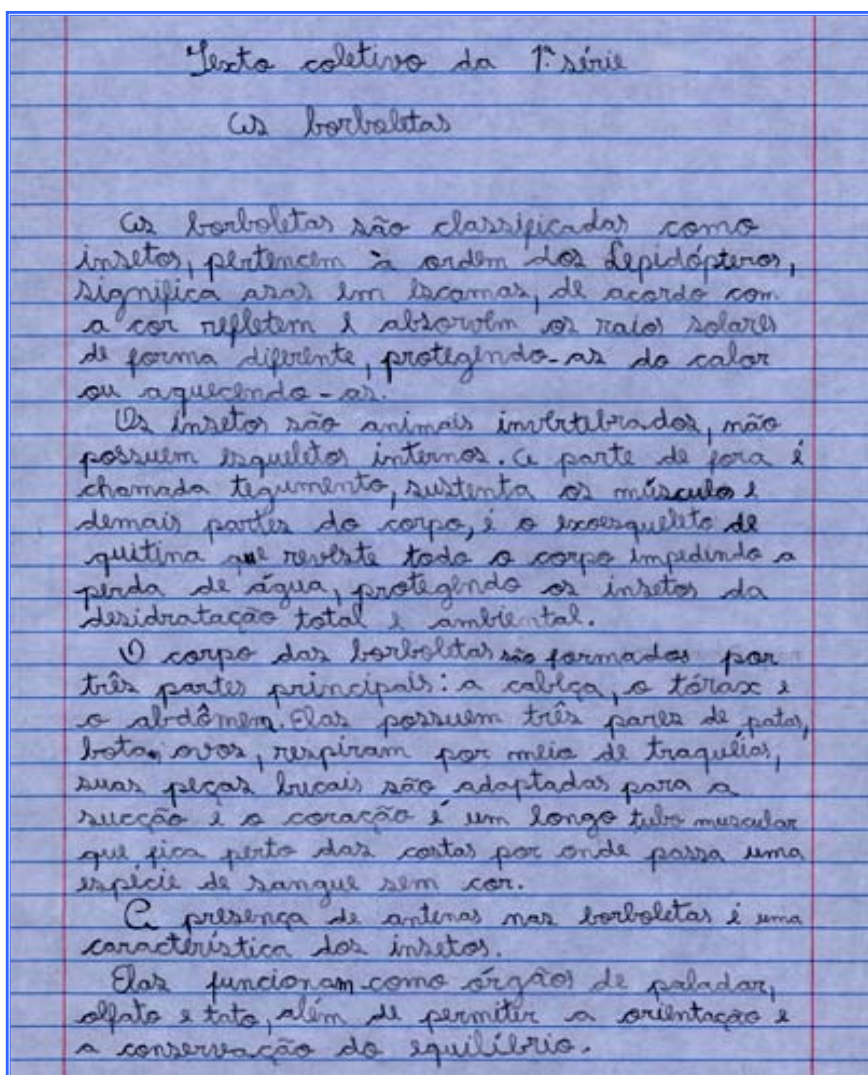
E.E. CORONEL PAULINO CARLOS

Equipe: Delmara Margareth Cava, Denise Palácios Alves Spadon, Leonice Volpian Pereira, Lucelen Cheffer Ferreira, Lucila Lopes de Moraes Terra, Márcia Aparecida Felipe, Maria Célia Spaziani Pereira, Marile Suzane Migliato, Silvia Maria Muno de Agostinho, Alessandra Cardoso, Daniele Silvestre, Viviani Generoso, Rosangela Fornazieri.

1ª série

QUESTÃO DESENCADEADORA

❖ A borboleta é um inseto?



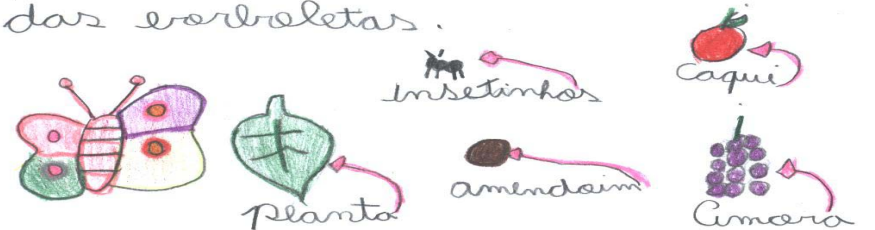
2ª série

QUESTÃO DESENCADEADORA

❖ Do que as borboletas se alimentam?



Escreva ou desenhe o que você sabe sobre a alimentação das borboletas.



Eu acho que a borboleta se alimenta de pequenas folhas, e pequenas bruchas, insetinhos, Amendoim e Caju e eu acho que quando a lagartixa vai vir borboleta ela come demais para quando ela fizer a casula ela não ficar com vontade de comer

Fernanda Schiavelli